



INSTRUKSI PEMASANGAN

INSTALLATION INSTRUCTION

PENGANTAR :

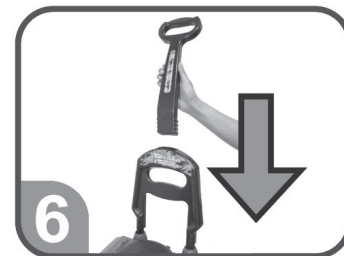
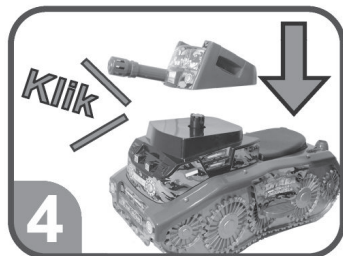
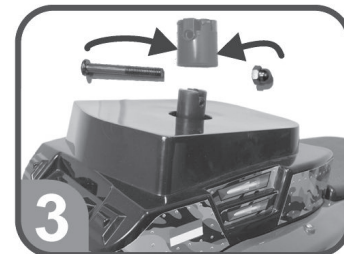
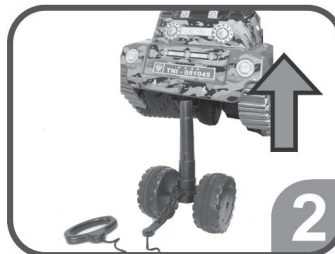
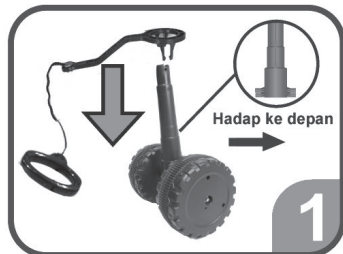
Setiap produk yang dihasilkan oleh Yotta Toys telah melalui proses pemeriksaan kualitas. Terima kasih atas kepercayaan anda dengan membeli produk kami.

INTRODUCTION:

Each Yotta Toys product has been through production quality control. Each item were designed to comply with the standard safety regulations. Thank you for your support with purchasing our products.

PERHATIAN / WARNING :

1. Mainan harus dipasang oleh orang dewasa.
Product must be installed by adult.
2. Berat maksimal yang disarankan untuk pengendara adalah 40 kg.
Maximum weight recommended for the rider is 40 kg.
3. Mainan ini dibuat untuk anak berumur 3 tahun ke atas.
This toys is made for above 3 years old children.
4. Pastikan mainan telah terpasang dengan benar sebelum diberikan kepada anak untuk dimainkan.
Please ensure that the toys is properly installed before being used by children.
5. Pada saat dimainkan oleh anak-anak harus dijaga oleh orang tua.
Children must be accompanied by adult while playing.



1. Pasang tarikan otomatis ke as stang roda, kemudian tekan sampai maksimal.
Install the automatic puller to the steer axle, push through completely.
2. Masukkan stang roda dari arah bawah body mobil.
Install the steer axle to the car.
3. Pasang penutup tuas stang, kunci dengan baut dan mur yang tersedia.
Install the steer axle connector, lock with the available bolt and nut.
4. Pasang Meriam, tekan sampai "Klik".
Install the turret, press until "Click".
5. Pasang sandaran mobil, tekan sampai maksimal.
Install the backrest, push it completely.
6. Pasang dorongan jika diperlukan.
Install the pusher when needed.